

1年 学年だより

第1号

令和6年 4月 8日
名古屋市立陽明小学校

☆なかよし☆

ご入学おめでとうございます

明るくやわらかな春の光の中、晴れやかな入学式を迎えられたことを心よりお喜び申し上げます。大きな希望と、ちょっぴりの緊張を秘めて小学校という新しい世界に第一歩を踏み出した子どもたち。これから子どもたちが、元気に楽しく学校生活を送ることができるよう願っています。

どうぞ安心して、お子さんを送り出してください。無理なく、少しずつ学校生活に慣れていけるよう支援してまいります。この学校生活を通して「明るく 強く 美しく」の校訓のもとに、陽明小学校で目指す子どもの姿である「ふたばの子」として、心身共に健やかに成長していくことと思います。

入学式は、これから始まる小学校6年間のスタートの日です。楽しく勉強したり、遊んだりできるように支えていきたいと思えます。

教育は、学校と家庭の結び付きがあってこそ、効果をあらわすものです。入学の喜びと感動を忘れず、一日一日を大切に、担任一同努力してまいります。心温かいご支援とご協力をよろしくお願ひします。



入学後しばらくは、学校生活に慣れることに力を入れながら、指導していきます。

1年生の学習は、文字を書いたり読んだりすることばかりではありません。学校生活に必要なきまりや約束を知ること、時間を守って行動すること、友達と仲良くすることなどを体験しながら、集団生活ができるようになることも大切な学習の一つです。

学年だより「☆なかよし☆」について

1年生の行事や学習などについてお知らせするのが、この学年だより「なかよし」です。新しく出会った多くの友達と仲良く生活できるようにと願いを込めてこのタイトルにしました。学年だよりをはじめプリント類は、全て連絡帳とともにビニル製の連絡袋に入れて持ち帰ります。連絡帳は、毎日ご確認ください、押印またはサインをお願いします。



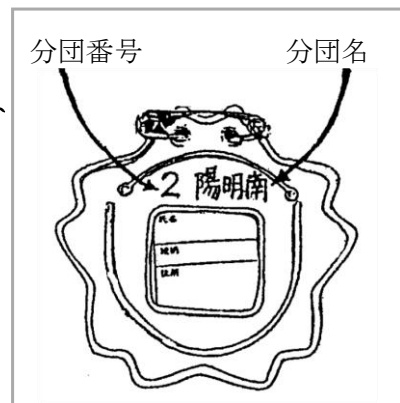
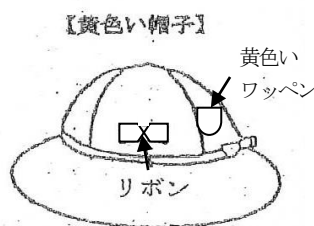
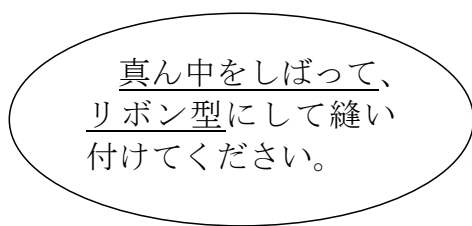
1 登下校について

◎ 登校

- ☆ 10日（水）から分団ごとに集合し、8時から8時15分までに登校します。
しばらくは分団集合場所まで保護者の方で送っていただきますようお願いいたします。
- ☆ 右図のように、名札の裏に分団番号と分団名を記入してください。

◎ 下校

- ☆ 帽子に付ける下校コース別リボンをお渡ししました。
下図のように、黄色い帽子の正面に縫い付けてください。



☆ 下校コース表

使用する門	東 門			
分団番号	1・2	3・5	3・4・6・7・8・9	10・11・12・13・16
リボンの色	赤	桃	橙	紫

使用する門	南門		正門			
分団番号	14・15・16	17	18	19・20・21	22・23	学童保育 トワイライト
リボンの色	青	水色	白	緑	黄緑	

- ☆ 4月中は下校時刻が多少変動します。職員がある程度の場所まで方面別に付き添いますが、お時間のある方は、別れ道のところまで迎えに来ていただけるとありがたいです。方面別下校コース図は、土間に掲示してありますのでご覧ください。

- ☆ 白・緑と黄緑コース、青と水色コース、赤・桃色コースは、それぞれ道順が異なりますので、一日交代で付き添います。

- ☆ 学童保育に通うお子さんが学童を休む場合は、必ず、学校と学童の両方に連絡してください。（学校へは、連絡帳でお知らせください。）

- ☆ トワイライトスクールに参加する日は参加票を持たせてください。朝担任に必ず提出するよう、声掛けをお願いします。欠席連絡用メールでのご連絡はご遠慮願います。参加しない時は、参加票を連絡帳から抜いておいてください。

- ☆ 下校は通学路を通って帰るのが原則です。友人宅や習い事等に出掛ける際も、一度帰宅してから出掛けるようにしてください。

- ☆ **10日（水）**は、分団集会后、登校時の分団の子どもたちと帰ります。

- 11日（木）**から上表の下校コースで、1年生だけで帰ります。

2 担任への連絡について

- ☆ 欠席の場合は電子メール (yomei-e2@nagoya-c.ed.jp) にてお知らせください。8時までに連絡いただきますようお願いいたします。学校ホームページからも、メールフォームにアクセスすることができます。緊急の場合以外は、電話による欠席連絡はご遠慮ください。担任からの連絡は、電話の場合と電子メールの場合があります。メールの場合でも、基本的に授業後に返信します。連絡帳の受け渡しは行っておりませんのでご了承ください。
- ☆ その他の連絡は、連絡帳に書いてお知らせください。なお、お子さんに連絡や提出物があることを伝え、朝、担任に見せるようにさせてください。
- ☆ 希望購入等でお金を持参する場合、封筒に名前と金額を明記してください。おつりのないようにお金を入れて、封をして担任に手渡しさせてください。

3 持ち物について

- ☆ 毎日持ってくるもの

筆入れ（Bまたは2Bの鉛筆5本・赤鉛筆1本・消しゴム）
下じき・連絡帳・連絡袋・自由帳・ハンカチ・ティッシュ
※ 学習用タブレットは2学期から持ち帰る予定です。

- ☆ 道具箱に入れるもの

パス（16色程度）・全芯色鉛筆（クーピーペンシルなど15色程度のソフト色鉛筆）・はさみ・ケースに入ったのり・スティックのり・セロハンテープ
油性サインペン ※「歌はともだち」も購入後道具箱に入れます。

- ☆ 粘土板（25cm～30cm程度のもの。材質はプラスチック等、何でもよい）
- ☆ ぞうきん2枚（1枚は記名、もう1枚は無記名）
- ☆ 洗濯ばさみ1個（さおの上からとめられるタイプのもの。椅子に雑巾をかけるときに使用します。）
- ☆ 手付きのビニル袋（濡れた物等を入れる際や手提げを忘れたときに重宝します。）、予備のハンカチ・ティッシュをランドセルのポケットに常備してください。使った際には補充してください。
- ☆ 学習に必要な物はない物を持たせないようお願いします。
（例えば、消しゴム2個、メモ帳、ストラップ、キーホルダーなど）
- ☆ 学期末まで学校に置いておくもの（学習状況等により増えることもあります。）

道具箱・体育館シューズ・鍵盤ハーモニカ・たんけんバッグ・粘土・粘土板
生活科「わたしのあゆみ」・ひらがなすうじのおけいこ・書写教科書・道徳教科書
道徳ノート・歌はともだち・緑色クリアファイル（キャリアパスポート用）
防災用ヘルメット

- ☆ 持ち物は、日にちを決めて徐々に学校に持ってくるように学年だよりでお知らせします。指定された日までご家庭で保管してください。

どんな小さなものでも、全てのものにひらがなで名前を書いてください。

4 来週以降に必要な持ち物について

☆ 体育館シューズ・鍵盤ハーモニカの希望購入について

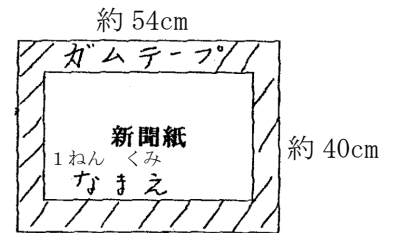
体育館シューズは、4月24日（水）の14:30～15:30に業者による直接販売を行います。購入される場合は、保護者の方が直接購入してください。

なお、鍵盤ハーモニカは、今日配付した案内のQRコードを読み取り、購入手続きをすることができます。幼稚園や保育園で使ったものがあれば、それで結構です。



☆ 図画工作時の敷物について

図工の学習で、新聞紙の敷物（図工用新聞紙）を使用します。新聞紙2、3枚を半分に折り、四方をガムテープで補強してお作りください。また、学年・組・名前の記入をお願いします。**17日（水）まで**にご準備ください。

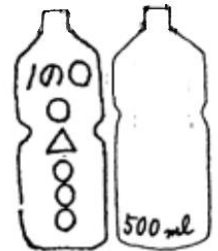


☆ 生活科の水やり用ペットボトルと牛乳パックについて

生活科でアサガオなどを育てます。水やりをするための500mlのペットボトル（ふたなし）と、それをしまうための1000mlの牛乳パックの用意をお願いします。

24日（水）までにご準備ください。

★ 図工用新聞紙・ペットボトル・牛乳パック・鍵盤ハーモニカの見本を、1階・2階のトイレ横に展示してありますので、ご覧ください。



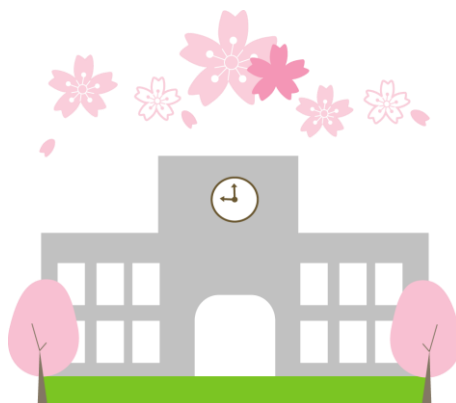
☆ 下校予定時刻は目安であり、多少前後することもあります。<学習予定>もご確認ください。

☆ 防災用ヘルメットについて

防災用ヘルメットをお渡ししました。詳細は別紙をお読みください。袋への記名もお願いします。サイズ調整・かぶり方・しまい方をご家庭で確認していただき、持たせていただきますようご協力をお願いします。

☆ 週末に体操服セット・上靴を持って帰ります。毎週末手さげを持たせてください。洗って月曜日に持たせてください。

12日（金）に上靴を持ち帰ったときには、入学説明会資料を参考に、学級等の記名の確認をお願いします。



5 学習予定（4／10～12）

日	曜	予 定			持ち物	下校予定時刻
		第1時限	第2時限	第3時限		
10日	水	学級活動 提出物の出し方 持ち物の確認	学級活動 名札の分団名の確認 座席・くつ箱 ・ロッカー・ トイレの場所 確認	分団集会	・防災用ヘルメット ・上靴	分団下校 (朝の分団で 下校します) 11:15頃
11日	木	学級活動 提出物・ 持ち物の 確認	学級活動 帽子の記名・ リボンの確認 下校コースの 確認	学級活動 下校の仕方	・道具箱 ・ひらがなすうじのおけいこ (学校で預かります) ・<この日までに個人封筒に入れて提出> 児童個票 学校給食申込書 保健調査票 スポーツ振興センター 同意書 教育会申し込み(希望者)	※方面別 下校開始 (1年生だけで 下校します) 11:10頃
12日	金	学級活動 提出物・ 持ち物の 確認	こくご はじめて かいたなまえ	学級活動 下校の仕方		方面別下校 11:10頃

6 その他

☆ 入校証（校名札）について

世帯数ごとに2枚お配りしました。保護者の方が学校に入られる際に、必ずご使用ください。

☆ 防犯ブザーについて

今日お渡しした防犯ブザーは、ランドセルに付けてください。なお、非常時に使うことができるよう、お子さんと確認をお願いします。ロッカー等に引っ掛け、誤操作してしまうことがありますので、音の止め方もご確認ください。電池の消耗状況を時折ご確認ください。

☆ 給食に必要な用具について

入学説明会資料では、ナフキン・ナフキン袋をご用意いただくようお知らせしていましたが、給食当番や当番配膳時の衛生面を考え、マスクも持たせていただきますようお願いいたします。日常マスクを付けている場合は、給食用にご用意いただく必要はありません。

給食エプロン・帽子について

給食当番のエプロンと帽子は、学校のものを使用しても、各ご家庭で準備したものを使用してもどちらでも構いません。なお、マスクについては、ご家庭でご用意ください。

準備される場合は、通常ご家庭で使用するようなエプロンと三角巾でも構いませんが、自分で着脱ができるようにしておいてください。給食当番の週はフックに掛けて保管しますので、ひも付きの袋に入れて持たせてください。

<Q&A>

Q：帽子だけ学校のものを使用することはできますか？

A：学校のは、エプロンと帽子のセットになっていますので、帽子だけの使用は紛失や混乱の原因になります。使用する場合は給食当番袋ごとのセットをお願いします。

Q：給食当番がいつなのか分かりますか？

A：学年・学級の実態に応じて当番の人数や期間を決めています。どの週に当番活動を行うのかは、各学級で知らせていますのでお子さんに確認してください。

Q：給食当番でないときにもエプロンを学校に置いておくことは可能ですか？

A：教室では体操服や学習道具を保管しています。場所としての余裕はありませんのでご遠慮ください。

Q：夏の暑い時期だけ自分のエプロンを着てもいいですか？

A：かまいません。

Q：自分のエプロンを忘れた場合はどうなりますか？

A：学校のエプロンを使用します。その場合は、たとえ一日だけでも使用後は、ご家庭に持ち帰り洗濯いただきます。

学校では、このようなものを使用しておりますので、参考にしてください。

